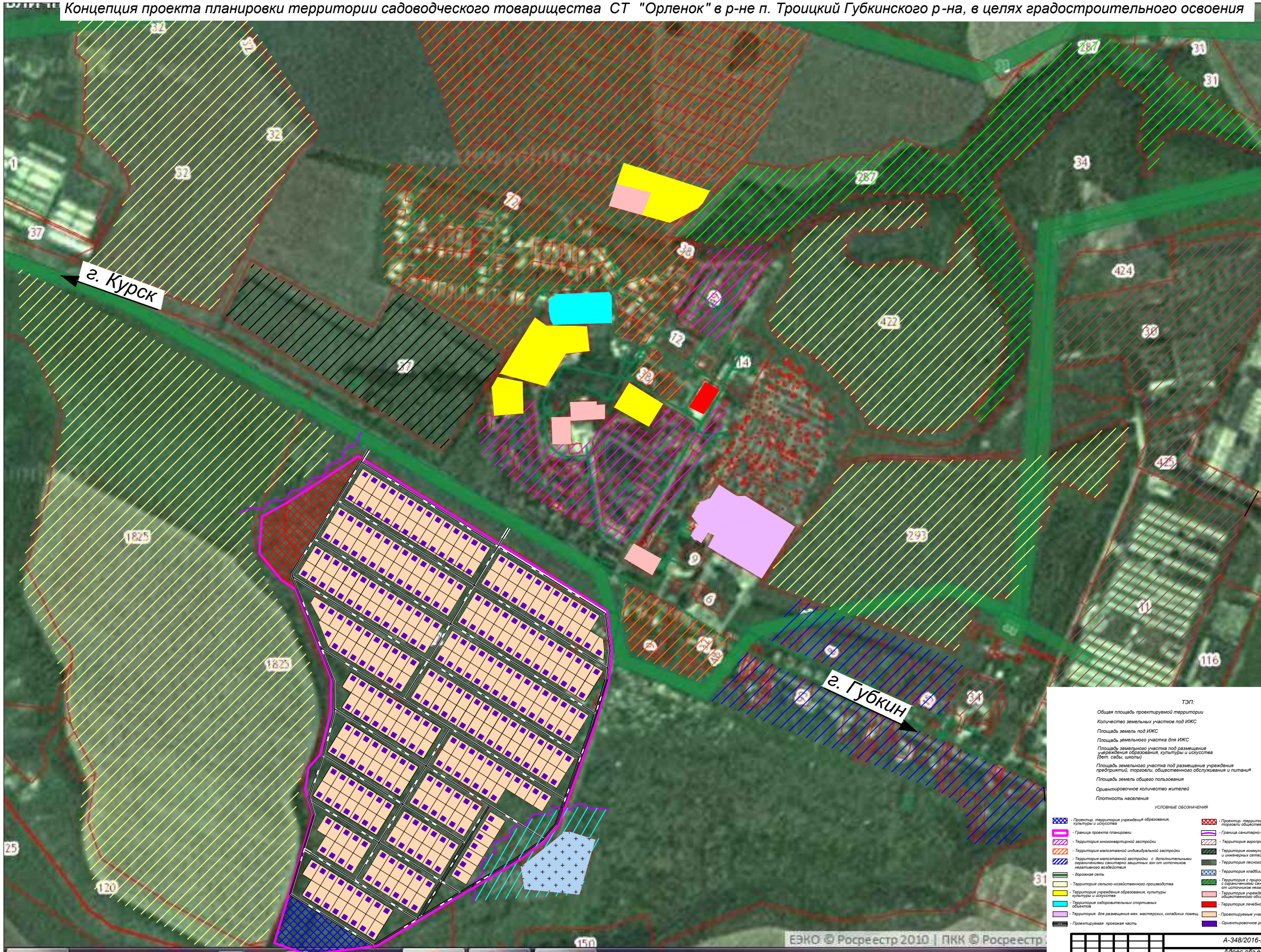


Концепция проекта планировки территории садоводческого товарищества СТ "Орленок" в р-не п. Троицкий Губкинского р-на, в целях градостроительного освоения



| ТЭП: | |
|---|-----------------|
| Общая площадь проектируемой территории | - 100,4 кв |
| Количество земельных участков по ИЖС | - 356 уч. |
| Площадь земель по ИЖС | - 53,4 кв |
| Площадь земельного участка по ИЖС | - 0,15 кв |
| Площадь земельного участка по размещению учреждений образования, культуры и искусства, объектов здравоохранения | - 3,6 кв |
| Площадь земельного участка по размещению учреждений предпринимательства, торговли, общественного обслуживания и питания | - 5,0 кв |
| Площадь земель общего пользования | - 38,4 кв |
| Ориентировочное количество жителей | - 1246 чел. |
| Плотность населения | - 12,4 человека |

| УСЛОВНЫЕ ОБОЗНАЧЕНИЯ | | | |
|---|--|---|---|
|  | Проекты, территории учреждений образования, культуры и искусства |  | Проекты, территории учреждений (предприятий), торговли общественного обслуживания и питания |
|  | Граница проекта планировки |  | Граница санитарно-защитных зон |
|  | Территория многоквартирной застройки |  | Территория автомобильных предприятий |
|  | Территория малоэтажной индивидуальной застройки |  | Территория коммунально-складских объектов и инженерных сетей |
|  | Территория малоэтажной застройки с самостоятельными объектами: садоводство, дачное строительство, неагломерационное жилищное строительство |  | Территория лесного фонда |
|  | Дорожная сеть |  | Территория кладбища |
|  | Территория сельскохозяйственного производства |  | Территория с градостроительными зонами (территориями) для размещения объектов, не являющихся объектами общественного обслуживания и питания |
|  | Территория учреждения образования, культуры и искусства |  | Территория лечебно-профилактических учреждений |
|  | Территория автомобильных спортивных объектов |  | Проектные участки при ЖСК |
|  | Территория для размещения маг. мастерских, складских помещений |  | Ориентировочное размещение жилого дома |
|  | Проектная граница часть | | |

| | | | | | | | | | | | | | | | | | | | |
|--|--|--|--|--|--|--|--|--|--|---|--|--|--|--|--|--|--|--|--|
| | | | | | | | | | | А-348/2018-АР | | | | | | | | | |
| | | | | | | | | | | Адрес объекта: | | | | | | | | | |
| | | | | | | | | | | СТ "Орленок" в районе п. Тропицкий Губинского р-на | | | | | | | | | |
| Имя Фамилия Отчество _____ Должность _____ Разработчик | | | | | | | | | | Концепция планировки территории в целях градостроительного зонирования _____ Концепция проекта планировки территории градостроительного зонирования в границах СТ "Орленок" в районе п. Тропицкий Губинского р-на в целях градостроительного зонирования | | | | | | | | | |
| | | | | | | | | | | Эпизод _____ Лист _____ Листов _____ | | | | | | | | | |

Копировал