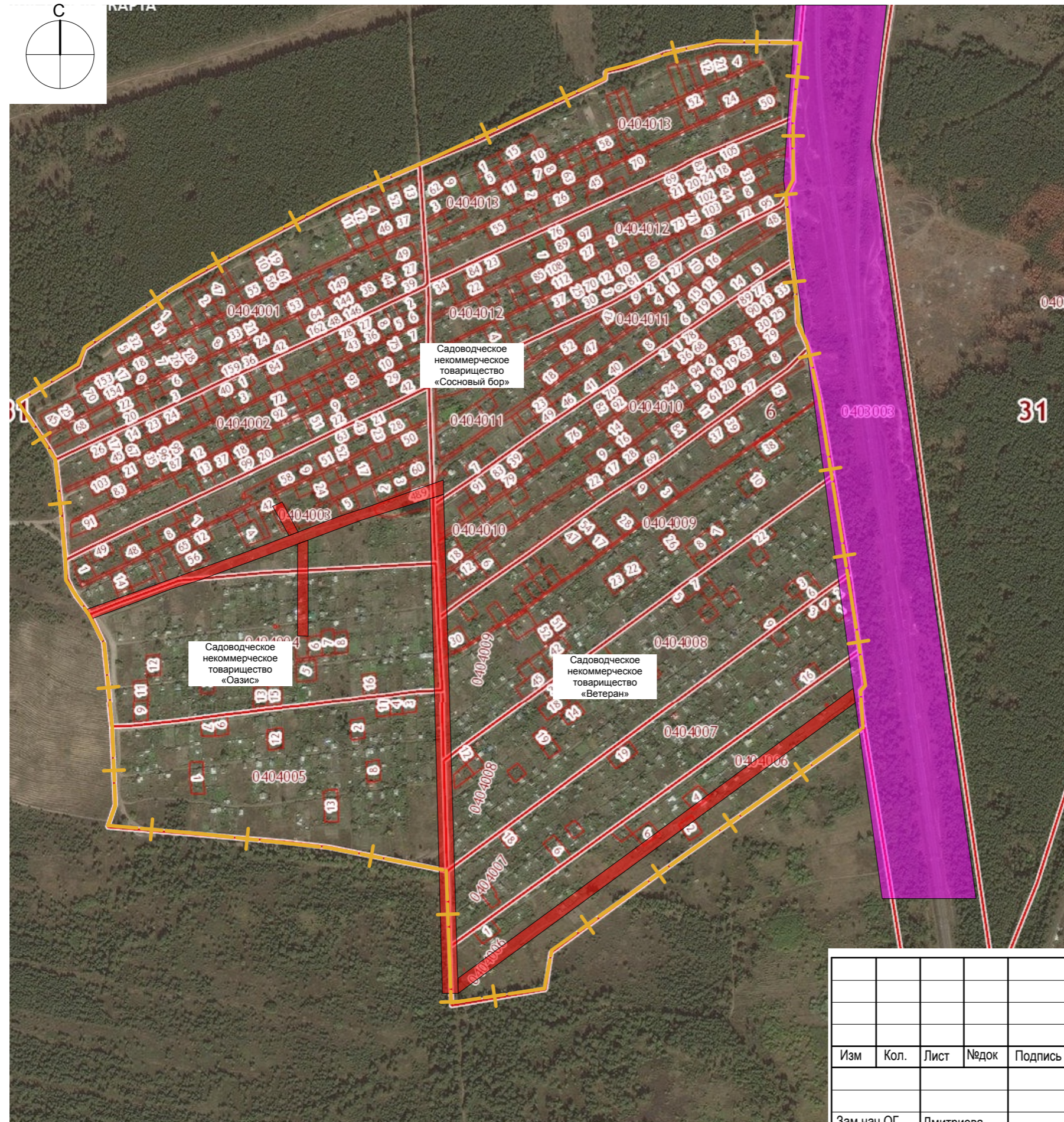


Схема современного использования территории и планировочных ограничений

г. Старый Оскол



Условные обозначения

- +— Граница проектируемой территории (нанесена условно)
- Санитарно-защитная зона железной дороги
- Санитарно-защитная зона ЛЭП

СНТ «Сосновый бор»

Площадь земельного участка СНТ— 90,71 га
 Количество садовых участков СНТ— 740 шт.
 Общая площадь садовых участков — 66,6га
 Площадь земель общего пользования — 24,11га

СНТ «Оазис»

Площадь земельного участка СНТ— 22,9 га
 Количество садовых участков СНТ— 550 шт.
 Общая площадь садовых участков — 22 га
 Площадь земель общего пользования — 0,9 га

СНТ «Ветеран»

Площадь земельного участка СНТ— 20,0 га
 Количество садовых участков СНТ— 350 шт.
 Общая площадь садовых участков — 17,5 га
 Площадь земель общего пользования — 2,5 га

						50 - 2017- ПЗУ		
						Концепция проекта перепланировки территории садоводческих товариществ "Сосновый бор", "Оазис", "Ветеран" в целях градостроительного освоения		
Изм	Кол.	Лист	№док	Подпись	Дата	Стадия	Лист	Листов
							1	
Зам.нач.ОГ		Дмитриева				Схема современного использования территории и планировочных ограничений		Управление архитектуры и градостроительства г. Старый Оскол, ул. Революционная, 48
Вед.спец.		Труфанова						